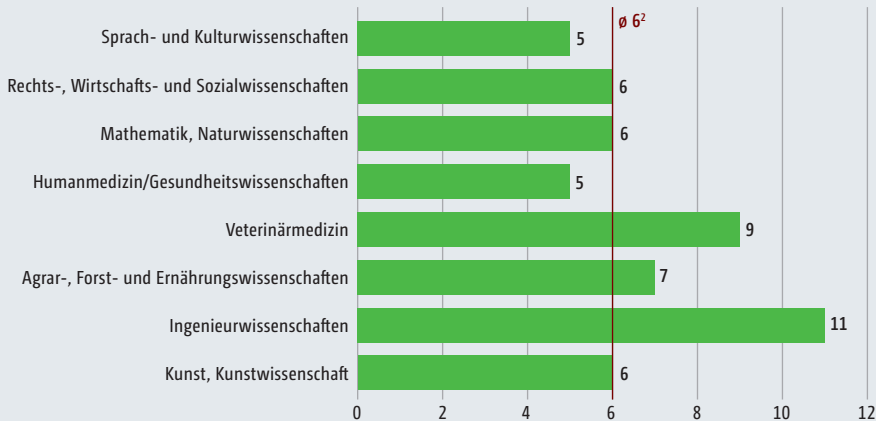


**Abb. B47: Promovierende je Professorin und Professor 2014/15 nach Fächergruppen<sup>1</sup>**



<sup>1</sup> Die Fächergruppe Sport ist nicht ausgewiesen, da die Zahlenwerte nicht vorhanden, nicht sicher genug, unbekannt oder geheim zu halten sind.

<sup>2</sup> Der Durchschnittswert von 6 Promovierenden je Professor/in bezieht die Fächergruppe Sport mit ein.

Quelle: Statistisches Bundesamt (2016): Promovierende in Deutschland – Wintersemester 2014/2015, Wiesbaden; eigene Darstellung